



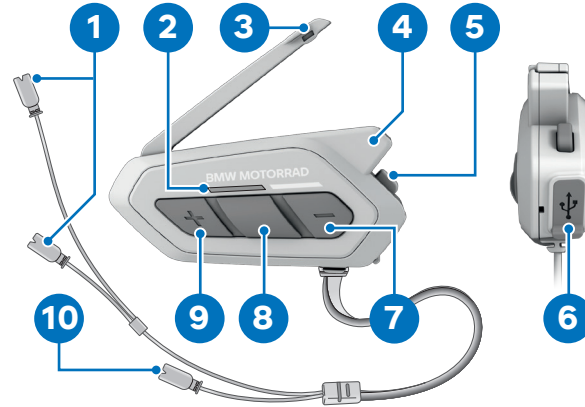
**BMW
MOTORRAD**

GETTING STARTED
ConnectedRide Com U1



MAKE LIFE A RIDE

ÜBERSICHT



LEGENDE

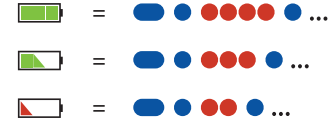
- 1 Lautsprecheranschlüsse
- 2 Status-LED
- 3 Mesh Intercom-Antenne
- 4 Bluetooth-Antenne
- 5 Mesh Intercom-Taste
- 6 Anschluss für USB-C Lade- und Datenkabel
- 7 Taste (-)
- 8 Mittlere Taste
- 9 Taste (+)
- 10 Mikrofonanschluss

FUNKTIONEN

Ein-/Ausschalten

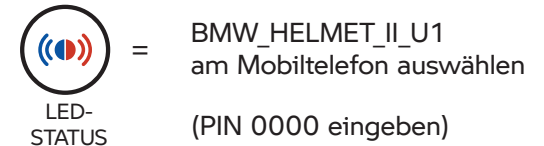


Akkustand



Koppeln

TFT-Display, Navigator oder Mobiltelefon



FUNKTIONEN

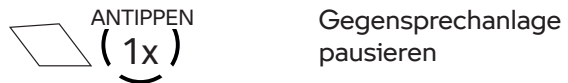
Lautstärke einstellen



Mobiltelefon



Bluetooth Intercom koppeln



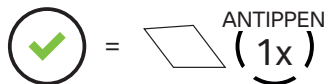
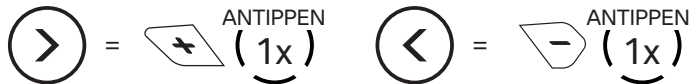
FUNKTIONEN

Open Mesh Intercom

Mesh Intercom ein-/ausschalten



Mesh Kanäle wechseln

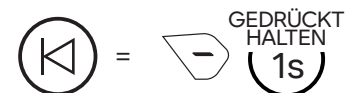
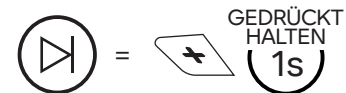
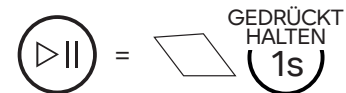


Mikrofon aktivieren/deaktivieren



AUDIOWIEDERGABE

Titel



Diese Kurzanleitung ersetzt nicht das sorgfältige und vollständige Lesen der Bedienungsanleitung und der darin enthaltenen Sicherheitshinweise. Diese liegt dem Gerät bei. Die vollständige Bedienungsanleitung finden Sie zum Herunterladen unter <http://bmw-motorrad.com/accessories-instructions>



Login @ My BMW Motorrad